

LEGENDA

- LEVANTAMENTO**
- RUAS
  - CURSO D'ÁGUA
- PROJETO**
- MEIO-FIO PROJETADO
  - EIXO ESTAKEADO
  - GALÉRIAS DE ÁGUAS PLUVIAIS PROJETADAS
  - RAMAL DE RALO PROJETADO
  - POÇO DE VISITA PROJETADO
  - CAIXA RALO PROJETADA
  - BOCA DE BUEIRO
  - SENTIDO DO FLUXO

NOTAS

- SISTEMA DE COORDENADAS:  
DATUM HORIZONTAL: SIRGAS 2000 E MERIDIANO 45° W Gr.  
DATUM VERTICAL: MAREGRÁFO DE IMBITUBA - SC
- A PLANTA E PERFIS DO TERRENO FORAM ELABORADAS SOBRE GEOMAPAS DA MICROSOFT CORPORATION © 2022 MAXAR ©CNES (2022) DS E SOBRE A BASE CARTOGRÁFICA VETORIAL CONTÍNUA DO ESTADO DO RIO DE JANEIRO, NA ESCALA 1:25.000 (BC25\_RJ) .
- DEVERÁ SER PREVISTA A LIMPEZA E DESOBSTRUÇÃO DE TODOS OS CURSOS D'ÁGUA EXISTENTES PREVISTOS COMO DESÁGUE, DO PONTO DO DESÁGUE ATÉ O TRECHO ONDE OS MESMOS TIVEREM BOAS CONDIÇÕES DE ESCOAMENTO.

0	23/06/23	—	EMIÇÃO INICIAL		
REV.Nº	TIPO	DATA	POR	DESCRIÇÃO DAS REVISÕES	



REPÚBLICA FEDERATIVA DO BRASIL  
ESTADO DO RIO DE JANEIRO  
PREFEITURA DE GUAPIMIRIM  
SEC. URBANISMO E REG. FUNDIÁRIA



ESTRADA DO BANANAL 1919  
BANANAL | GUAPIMIRIM/RJ  
urbanismo@guapimirim.rj.gov.br

PROJETO: PROJETO DE DRENAGEM

ENDEREÇO: DIVERSOS LOGRADOUROS NO CURRAL DE ZINCO  
BAIRRO VALE DAS PEDRINHAS - GUAPIMIRIM/RJ

ASSUNTO: PLANTA

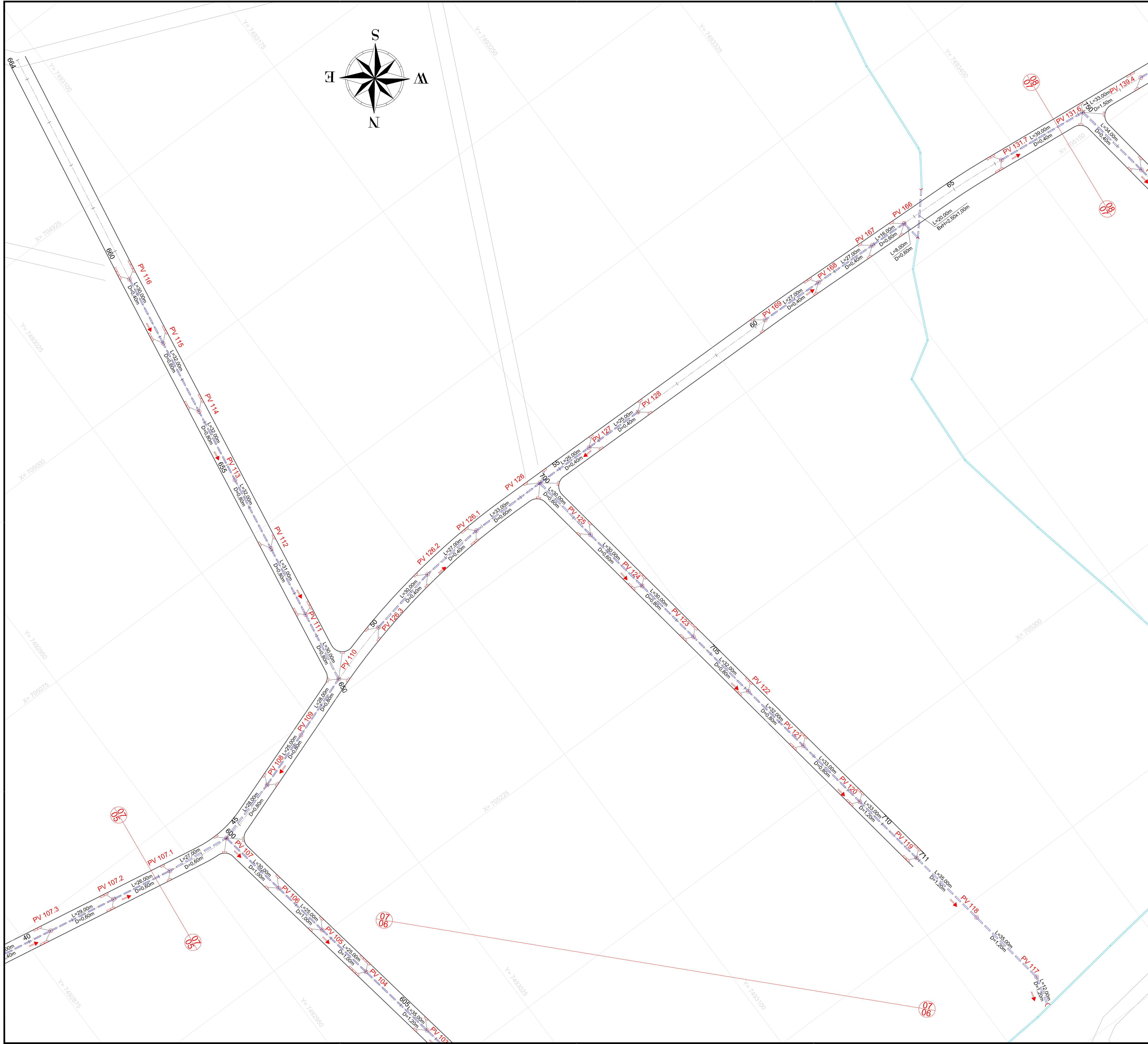
RESPONSÁVEL TÉCNICO:  
 Documento assinado digitalmente  
JOSE LUCAS BRAGA ALVES  
Data: 23/06/2023 14:53:57-0300  
Verifique em <https://validar.rli.gov.br>

Nº DA PRANCHA:  
9/13

DATA: 23/06/2023  
ESCALA: 1 / 750







LEGENDA

LEVANTAMENTO

— RUAS — CURSO D'ÁGUA

PROJETO

- MEIO-FIO PROJETADO
- - - EIXO ESTACADO
- GALERIAS DE ÁGUAS PLUVIAIS PROJETADAS
- - - RAMAL DE RALO PROJETADO
- POÇO DE VISITA PROJETADO
- CAIXA RALO PROJETADA
- └ BOCA DE BUEIRO
- SENTIDO DO FLUXO

NOTAS

- SISTEMA DE COORDENADAS:  
DATUM HORIZONTAL: SIRGAS 2000 E MERIDIANO 45° W Gr.  
DATUM VERTICAL: MAREGRÁFO DE IMBITUBA - SC
- A PLANTA E PERFIS DO TERRENO FORAM ELABORADAS SOBRE GEOMAPAS DA MICROSOFT CORPORATION © 2022 MAXAR ©CNES (2022) DS E SOBRE A BASE CARTOGRÁFICA VETORIAL CONTÍNUA DO ESTADO DO RIO DE JANEIRO, NA ESCALA 1:25.000 (BC25\_RJ) .
- DEVERÁ SER PREVISTA A LIMPEZA E DESOBSTRUÇÃO DE TODOS OS CURSOS D'ÁGUA EXISTENTES PREVISTOS COMO DESÁGUE, DO PONTO DO DESÁGUE ATÉ O TRECHO ONDE OS MESMOS TIVEREM BOAS CONDIÇÕES DE ESCOAMENTO.

REV.	Nº	TIPO	DATA	POR	DESCRIÇÃO DAS REVISÕES
0			23/06/23	—	EMIÇÃO INICIAL



ESTRADA DO BANANAL 1919  
BANANAL | GUAPIMIRIM/RJ  
urbanismo@guapimirim.rj.gov.br

PROJETO: PROJETO DE DRENAGEM

ENDEREÇO: DIVERSOS LOGRADOUROS NO CURRAL DE ZINCO  
BAIRRO VALE DAS PEDRINHAS - GUAPIMIRIM/RJ

ASSUNTO: PLANTA

DATA: 23/06/2023  
ESCALA: 1 / 750

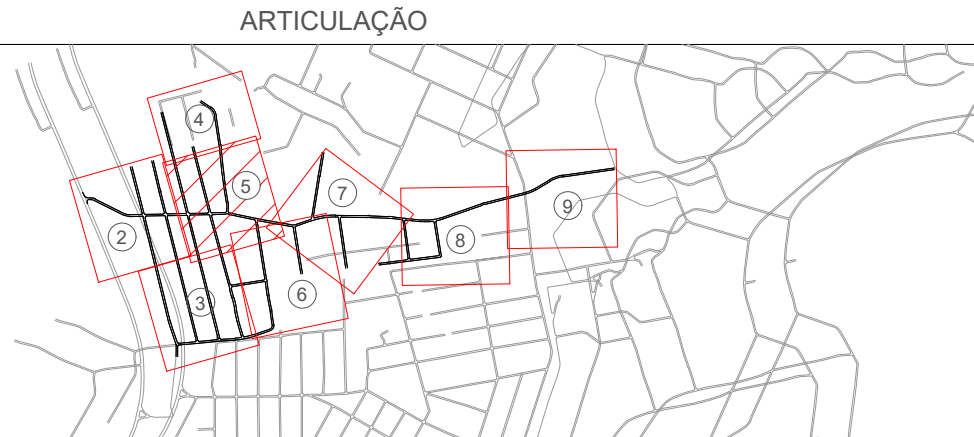
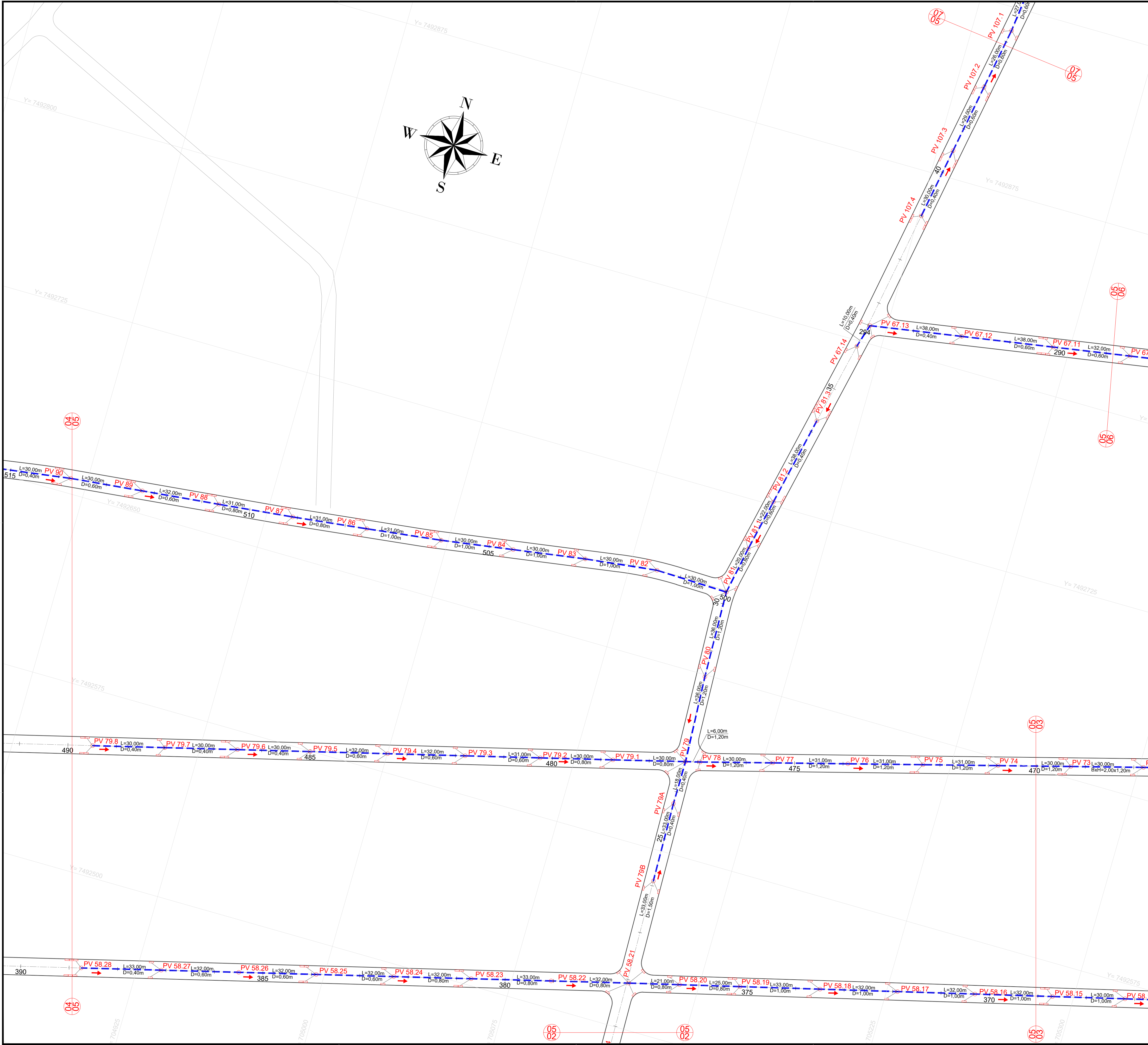
Nº DA PRANCHA:

7/13

RESPONSÁVEL TÉCNICO:

Documento assinado digitalmente  
JOSE LUCAS BRAGA ALVES  
Data: 26/10/2023 14:23:35 -0300  
Verifique em <https://validar.it.gov.br>





LEGENDA

LEVANTAMENTO

PROJETO

- MEIO-FIO PROJETADO
- EIXO ESTAGUADO
- GALERIAS DE ÁGUAS PLUVIAIS PROJETADAS
- RAMAL DE RALO PROJETADO
- POÇO DE VISITA PROJETADO
- CAIXA RALO PROJETADA
- BOCA DE BUEIRO
- SENTIDO DO FLUXO

NOTAS

- SISTEMA DE COORDENADAS:  
DATUM HORIZONTAL: SIRGAS 2000 E MERIDIANO 45° W Gr.  
DATUM VERTICAL: MAREGRÁFO DE IMBITUBA - SC
- A PLANTA E PERFIS DO TERRENO FORAM ELABORADAS SOBRE GEOMAPAS DA MICROSOFT CORPORATION © 2022  
MAXAR ©CNES (2022) DS E SOBRE A BASE CARTOGRÁFICA VETORIAL CONTÍNUA DO ESTADO DO RIO DE JANEIRO,  
NA ESCALA 1:25.000 (BC25\_RJ) .
- DEVERÁ SER PREVISTA A LIMPEZA E DESOBSTRUÇÃO DE TODOS OS CURSOS D'ÁGUA EXISTENTES PREVISTOS COMO  
DESÁGUE, DO PONTO DO DESÁGUE ATÉ O TRECHO ONDE OS MESMOS TIVEREM BOAS CONDIÇÕES DE ESCOAMENTO.

0	23/06/23	—	EMIÇÃO INICIAL	DESCRIÇÃO DAS REVISÕES
REV.Nº	TIPO	DATA	POR	



**REPÚBLICA FEDERATIVA DO BRASIL**  
**ESTADO DO RIO DE JANEIRO**  
**PREFEITURA DE GUAPIMIRIM/RJ**  
**SEC. URBANISMO E REG. FUNDIÁRIA**



**CIDADE DE GUAPIMIRIM**  
*Nosso povo mais feliz!*

ESTRADA DO BANANAL 1919  
BANANAL | GUAPIMIRIM/RJ  
urbanismo@guapimirim.rj.gov.br

PROJETO: PROJETO DE DRENAGEM

ENDEREÇO: DIVERSOS LOGRADOUROS NO CURRAL DE ZINCO  
BAIRRO VALE DAS PEDRINHAS - GUAPIMIRIM/RJ

ASSUNTO: PLANTA

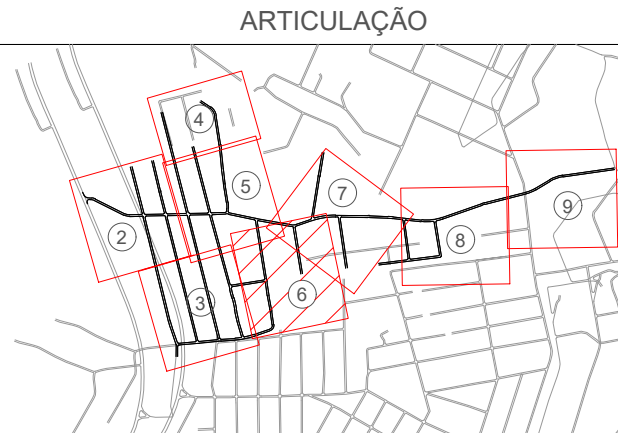
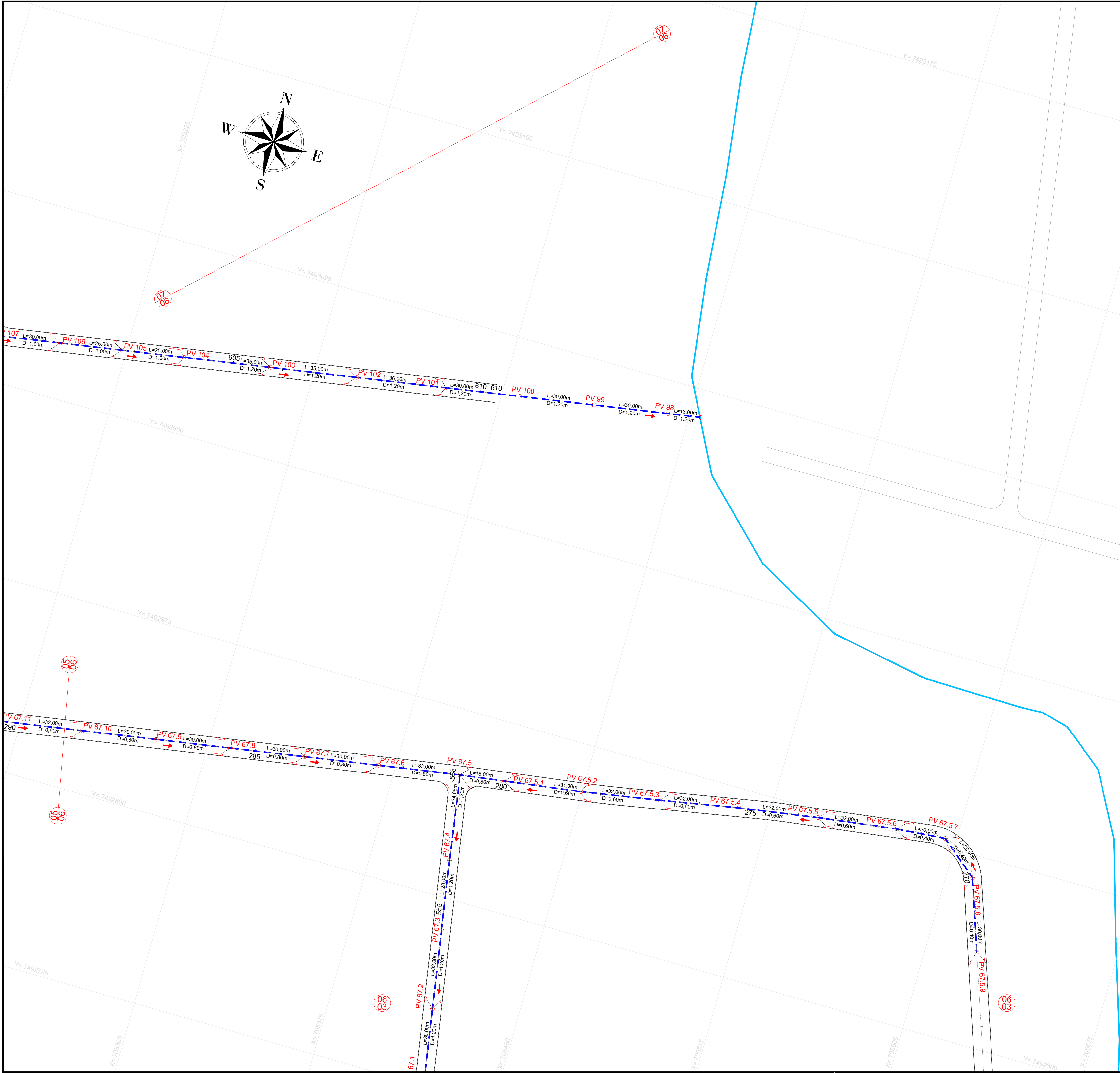
RESPONSÁVEL TÉCNICO:

DATA: 23/06/2023  
ESCALA: 1 / 750

Nº DA PRANCHA: 5/13

Documento assinado digitalmente  
JOSE LUCAS BRAGA ALVES  
Data: 26/10/2023 14:23:35-0300  
Verifique em <https://validar.it.gov.br>





LEGENDA

LEVANTAMENTO

- RUAS
- CURSO D' ÁGUA

PROJETO

- MEIO-FIO PROJETADO
- EIXO ESTAKEADO
- GALERIAS DE ÁGUAS PLUVIAIS PROJETADAS
- RAMAL DE RALO PROJETADO
- POÇO DE VISITA PROJETADO
- CAIXA RALO PROJETADA
- BOCA DE BUEIRO
- SENTIDO DO FLUXO

NOTAS

- SISTEMA DE COORDENADAS:  
DATUM HORIZONTAL: SIRGAS 2000 E MERIDIANO 45° W Gr.  
DATUM VERTICAL: MAREGRÁFO DE IMBITUBA - SC
- A PLANTA E PERFIS DO TERRENO FORAM ELABORADAS SOBRE GEOMAPAS DA MICROSOFT CORPORATION © 2022  
MAXAR ©CNES (2022) DS E SOBRE A BASE CARTOGRÁFICA VETORIAL CONTÍNUA DO ESTADO DO RIO DE JANEIRO,  
NA ESCALA 1:25.000 (BC25\_RJ) .
- DEVERÁ SER PREVISTA A LIMPEZA E DESOBSTRUÇÃO DE TODOS OS CURSOS D'ÁGUA EXISTENTES PREVISTOS COMO  
DESÁGUE, DO PONTO DO DESÁGUE ATÉ O TRECHO ONDE OS MESMOS TIVEREM BOAS CONDIÇÕES DE ESCOAMENTO.

0	23/06/23	—	EMISSION INICIAL	
REV.Nº	TIPO	DATA	POR	DESCRIÇÃO DAS REVISÕES



REPÚBLICA FEDERATIVA DO BRASIL  
ESTADO DO RIO DE JANEIRO  
PREFEITURA DE GUAPIMIRIM  
SEC. URBANISMO E REG. FUNDIÁRIA



ESTRADA DO BANANAL 1919  
BANANAL | GUAPIMIRIM/RJ  
urbanismo@guapimirim.rj.gov.br

PROJETO: PROJETO DE DRENAGEM

ENDEREÇO: DIVERSOS LOGRADOUROS NO CURRAL DE ZINCO  
BAIRRO VALE DAS PEDRINHAS - GUAPIMIRIM/RJ

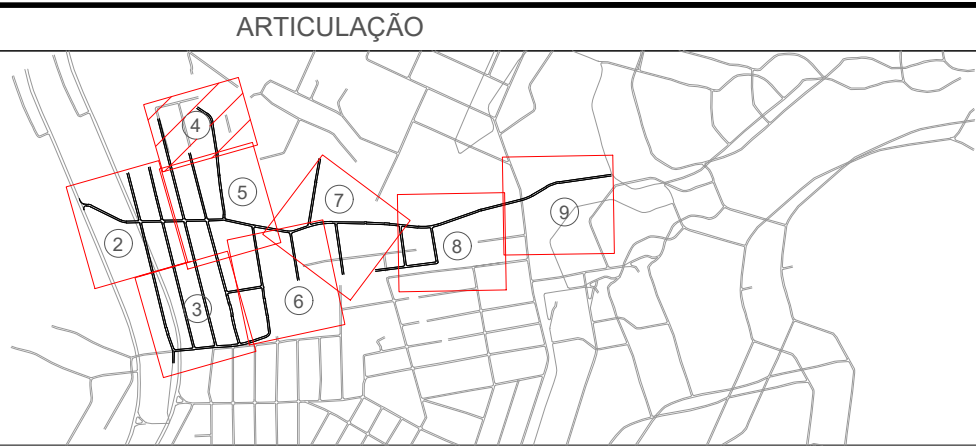
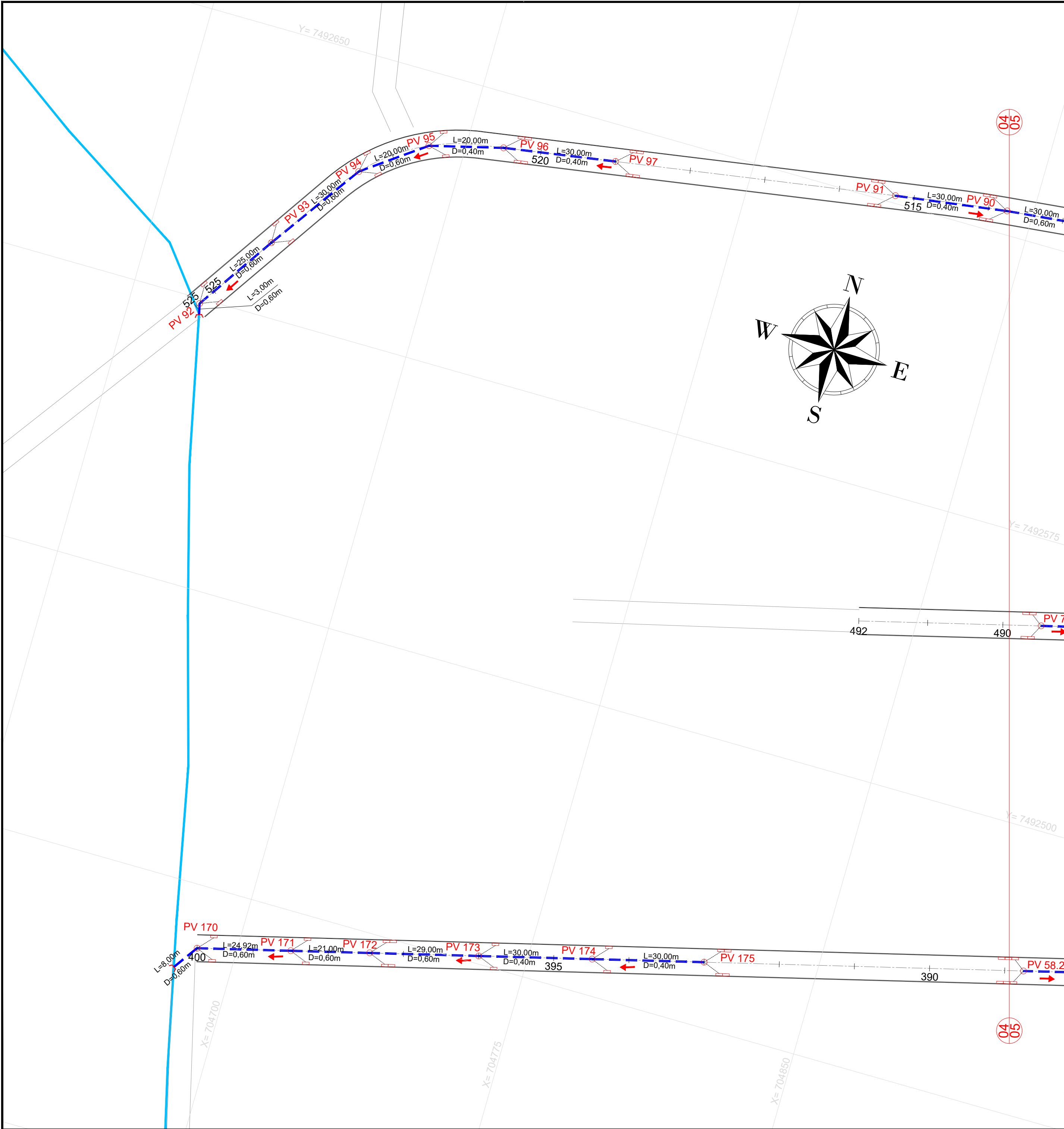
ASSUNTO: PLANTA

RESPONSÁVEL TÉCNICO:

DATA: 23/06/2023  
ESCALA: 1 / 750

Nº DA PRANCHA:  
6/13

Documento assinado digitalmente  
JOSE LUCAS BRAGA ALVES  
Data: 20/06/2023 14:23:53-0300  
Verifique em https://validar.jrj.gov.br



LEGENDA

LEVANTAMENTO

PROJETO

- RUAS

- GALERIAS DE ÁGUAS PLUVIAIS PROJETADAS

- MEIO-FIO PROJETADO

- EIXO ESTAKEADO

- POÇO DE VISITA PROJETADO

- CAIXA RALO PROJETADA

- BOCA DE BUEIRO

- SENTIDO DO FLUXO

NOTAS

- 1- SISTEMA DE COORDENADAS:  
DATUM HORIZONTAL: SIRGAS 2000 E MERIDIANO 45° W Gr.  
DATUM VERTICAL: MAREGRÁFO DE IMBITUBA - SC
- 2- A PLANTA E PERFIS DO TERRENO FORAM ELABORADAS SOBRE GEOMAPAS DA MICROSOFT CORPORATION © 2022 MAXAR ©CNES (2022) DS E SOBRE A BASE CARTOGRÁFICA VETORIAL CONTÍNUA DO ESTADO DO RIO DE JANEIRO, NA ESCALA 1:25.000 (BC25\_RJ) .
- 3- DEVERÁ SER PREVISTA A LIMPEZA E DESOBSTRUÇÃO DE TODOS OS CURSOS D'ÁGUA EXISTENTES PREVISTOS COMO DESÁGUE, DO PONTO DO DESÁGUE ATÉ O TRECHO ONDE OS MESMOS TIVEREM BOAS CONDIÇÕES DE ESCOAMENTO.

REV.Nº	TIPO	DATA	POR	DESCRIÇÃO DAS REVISÕES
0		23/06/23	-	EMIÇÃO INICIAL



REPÚBLICA FEDERATIVA DO BRASIL  
ESTADO DO RIO DE JANEIRO  
PREFEITURA DE GUAPIMIRIM  
SEC. URBANISMO E REG. FUNDIÁRIA



ESTRADA DO BANANAL 1919  
BANANAL | GUAPIMIRIM/RJ  
urbanismo@guapimirim.rj.gov.br

PROJETO: PROJETO DE DRENAGEM

ENDEREÇO: DIVERSOS LOGRADOUROS NO CURRAL DE ZINCO  
BAIRRO VALE DAS PEDRINHAS – GUAPIMIRIM/RJ

ASSUNTO: PLANTA

RESPONSÁVEL TÉCNICO:

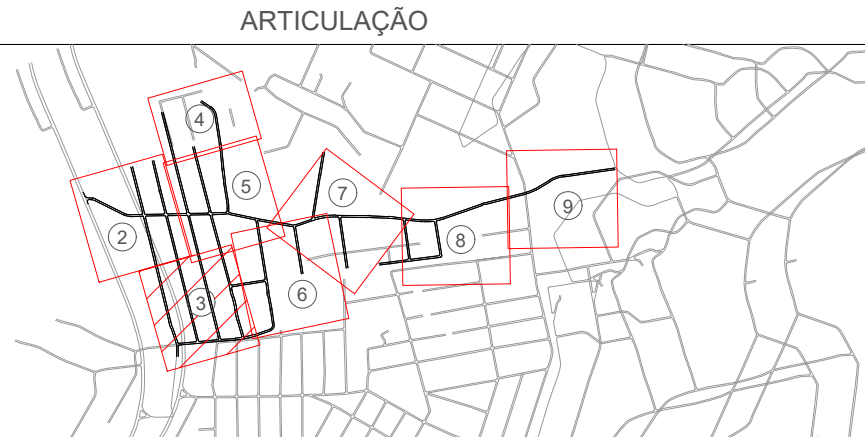
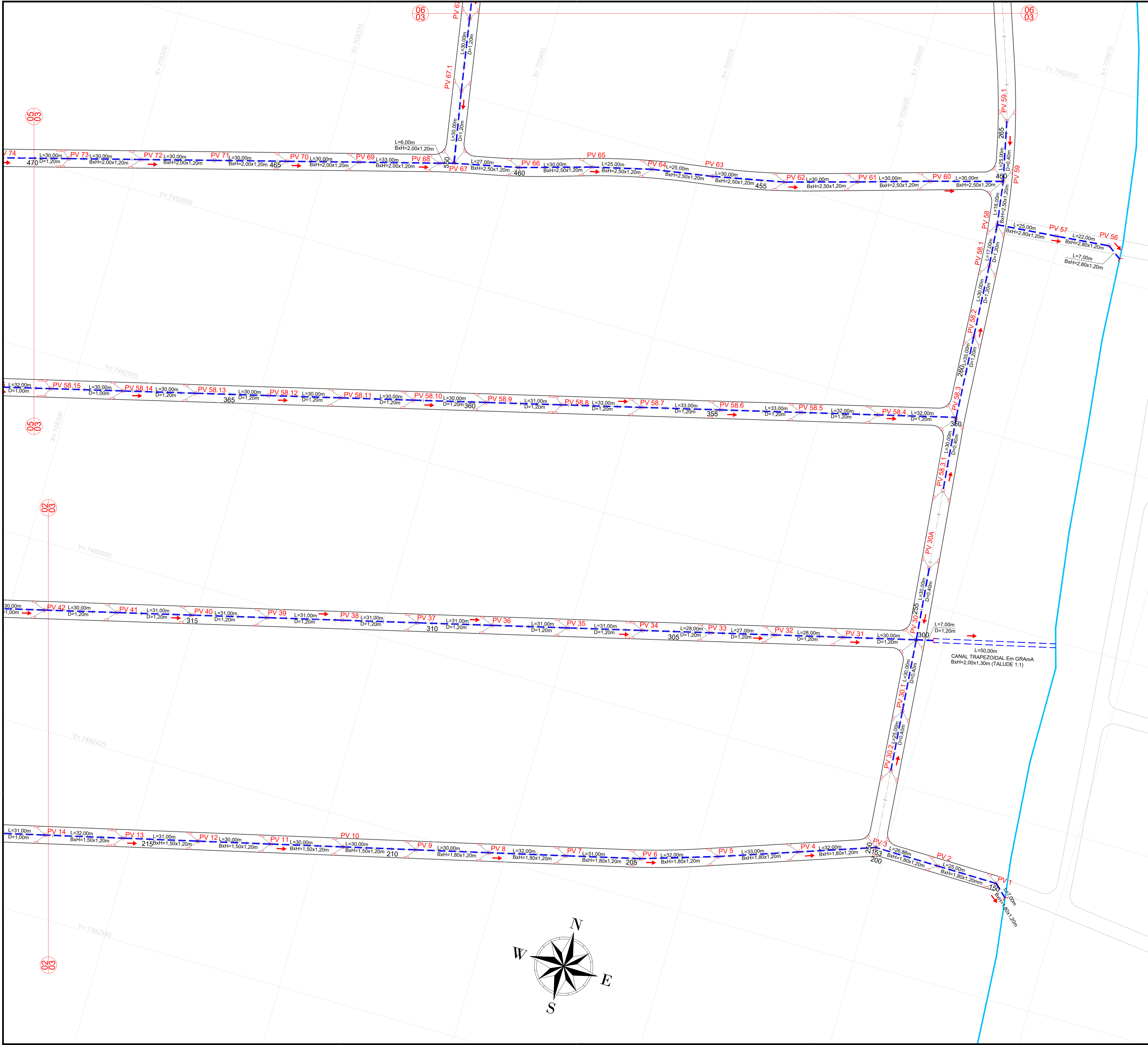
Documento assinado digitalmente  
gov.br JOSE LUCAS BRAGA ALVES  
Data: 26/10/2023 14:23:32-0300  
Verifique em <https://validar.iti.gov.br>

DATA: 23/06/2023  
ESCALA: 1 / 750

Nº DA PRANCHA:

4/13






- LEGENDA
- LEVANTAMENTO
- PROJETO
- RUAS
  - CURSO D'ÁGUA
  - MEIO-FIO PROJETADO
  - EIXO ESTAJEADO
  - GALERIAS DE ÁGUAS PLUVIAIS PROJETADAS
  - RAMAL DE RALO PROJETADO
  - POÇO DE VISITA PROJETADO
  - CAIXA RALO PROJETADA
  - BOCA DE BUEIRO
  - SENTIDO DO FLUXO

- NOTAS
- SISTEMA DE COORDENADAS:  
DATUM HORIZONTAL: SIRGAS 2000 E MERIDIANO 45° W Gr.  
DATUM VERTICAL: MAREGRÁFO DE IMBITUBA - SC
  - A PLANTA E PERFIS DO TERRENO FORAM ELABORADAS SOBRE GEOMAPAS DA MICROSOFT CORPORATION © 2022 MAXAR ©CNES (2022) DS E SOBRE A BASE CARTOGRÁFICA VETORIAL CONTÍNUA DO ESTADO DO RIO DE JANEIRO, NA ESCALA 1:25.000 (BC25\_RJ).
  - DEVERÁ SER PREVISTA A LIMPEZA E DESOBSTRUÇÃO DE TODOS OS CURSOS D'ÁGUA EXISTENTES PREVISTOS COMO DESÁGUE, DO PONTO DO DESÁGUE ATÉ O TRECHO ONDE OS MESMOS TIVEREM BOAS CONDIÇÕES DE ESCOAMENTO.

0	23/06/23	-	EMIÇÃO INICIAL	
REV.Nº	TIPO	DATA	POR	DESCRIÇÃO DAS REVISÕES

REPÚBLICA FEDERATIVA DO BRASIL  
ESTADO DO RIO DE JANEIRO  
PREFEITURA DE GUAPIMIRIM  
SEC. URBANISMO E REG. FUNDIÁRIA



ESTRADA DO BANANAL 1919  
BANANAL | GUAPIMIRIM/RJ  
urbanismo@guapimirim.rj.gov.br

PROJETO: PROJETO DE DRENAGEM

ENDEREÇO: DIVERSOS LOGRADOUROS NO CURRAL DE ZINCO  
BAIRRO VALE DAS PEDRINHAS - GUAPIMIRIM/RJ

ASSUNTO: PLANTA

RESPONSÁVEL TÉCNICO:

Documento assinado digitalmente  
JOSE LUCAS BRAGA ALVES  
Data: 26/10/2023 14:23:30-0300  
Verifique em <https://validar.sil.gov.br>

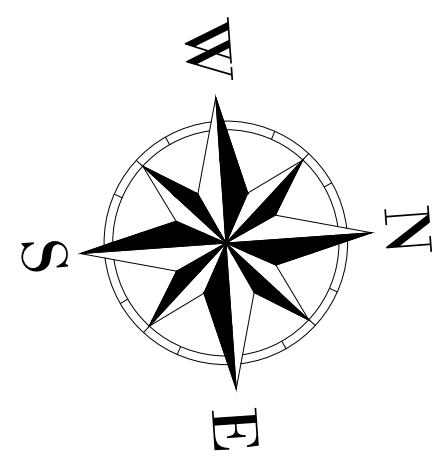
Nº DA PRANCHA:  
3/13

DATA: 23/06/2023  
ESCALA: 1 / 750









LEGENDA

LEVANTAMENTO

- RUAS

- CURSO D'ÁGUA

- BACIA

PROJETO

- MEIO-FIO PROJETADO

- EIXO ESTACQUEADO

NOTAS

1- SISTEMA DE COORDENADAS:

DATUM HORIZONTAL: SIRGAS 2000 E MERIDIANO 49° W G;

DATUM VERTICAL: MAREGRÁFO DE IMBITUBA - SC

2- A PLANTA E PERFIS DO TERRENO FORAM ELABORADAS SOBRE GEOMAPAS DA MICROSOFT CORPORATION © 2022

MAXAR ICNCS (2022) DS E SOBRE A BASE CARTOGRÁFICA VETORIAL CONTÍNUA DO ESTADO DO RIO DE JANEIRO,

NA ESCALA 1:25.000 (SCS, RJ)

3- DEVERÁ SER PREVISTA A LIMPEZA E DESOBSTRUÇÃO DE TODOS OS CURSOS D'ÁGUA EXISTENTES PREVISTOS COMO

DESAQUE, DO PONTO DO DESAQUE ATÉ O TRECHO ONDE OS MESMOS TIVEREM SUAS CONDIÇÕES DE ESCOAMENTO

0	23/06/23	-	EMISSIONAL INICIAL	
REVANT	TIPO	DATA	POR	DESCRIÇÃO DAS REVISÕES
<div><div></div><div>REPÚBLICA FEDERATIVA DO BRASIL ESTADO DO RIO DE JANEIRO PREFEITURA DE GUAPIMIRIM SEC. URBANISMO E REG. FUNDIÁRIA</div><div></div></div> <div><div>ESTRADA DO BANHAL, 1919 BANHAL, I GUAPIMIRIM/RJ urbanismo@guapimirim.rj.gov.br</div><div>PROJETO: PROJETO DE DRENAGEM</div><div>ENCOMENDADO: DIVERSOS LOGRADOUROS NO CURRAL DE ZINCO BAIRRO VALE DAS PEDRINHAS - GUAPIMIRIM/RJ</div><div>ASSUNTO: PLANTA DE BACIA</div><div>RESPONSÁVEL TÉCNICO:<div><div>JOSE LUCAS BASSA ALVES CPF: 03.03.0033-83-83-83-83 Verifique em: <a href="https://redir.rj.gov.br">https://redir.rj.gov.br</a></div></div></div><div>19/06/2023 ESCALA: 1 / 2.000</div><div>1/13</div></div>				